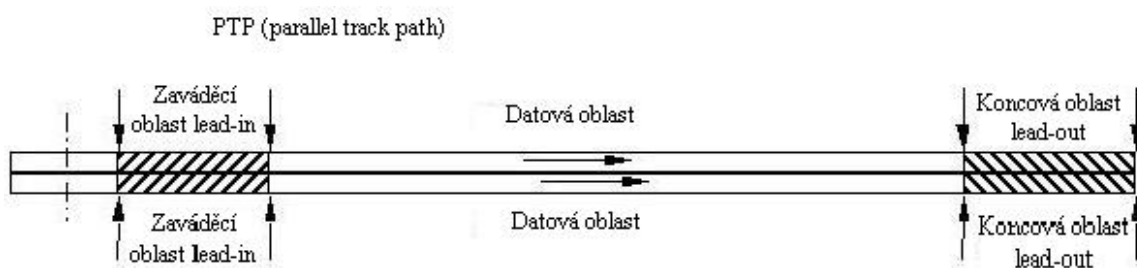


Technické podmínky a doporučení pro DVD 9

DVD9 je formát dvouvrstvého jednostranného média s kapacitou 8,5 GB. Uspořádání vrstev je z hlediska záznamu a následného čtení ve dvou podobách, známých pod pojmem PTP (parallel track path) a OTP (opposite track path).

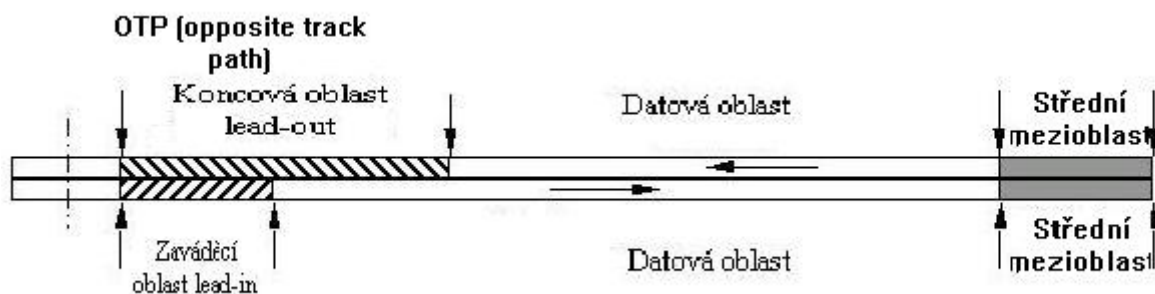
PTP

Vrstvy jsou orientovány tak jako u formátu CD, kdy každá má svou zaváděcí oblast (lead-in), oblast programu a oblast koncovou (lead-out). Orientace záznamu a čtení je od středu disku k jeho okraji.



OTP

Program začíná na první vrstvě u kraje disku zaváděcí oblastí (lead-in), pokračuje datovou oblastí a končí v tzv. střední mezioblasti (middle area). Druhá vrstva pak pokračuje od střední oblasti přes datovou oblast k ukončovací oblasti (lead-out).



Použití

Použití PTP či OTP je pak závislé na povaze obsahu, jež chceme na nosič záznamu umístit. Každý způsob má samozřejmě své přednosti a nedostatky.

PTP je vhodné pro náhodné přístupy v rámci celého disku a hodí se spíše pro aplikace typu DVD-ROM.

OTP je v podstatě způsob záznamu sekvenční, a tím více vhodný pro DVD-Video.

Nerespektováním těchto zásad dojde ke zvýraznění artefaktů, které jsou s DVD9 spojeny, a to především s videozáznamem.

Některé filmy se svojí délkou či maximálním využitím rozlišovací schopností dané datovým tokem svým požadavkem na prostor nedají umístit na jednu vrstvu a musí dojít k rozdělení mezi 2 vrstvy.

Toto rozdělení obrazového materiálu může pak zapříčinit jistý skok či nepatrné zastavení obrazu. Nelze ho zcela vyloučit, ale lze ho v co největší míře eliminovat. Pokud to charakter dovoluje, snažíme se nalézt takové místo v oblasti hraničící s kapacitou vrstvy, kde datový tok je co nejnižší a pokud možno bez zvukového doprovodu. V případě obrazu lze toto provést i jako ostrý střih, kdy se mění scéna a nezasvěcený divák to ani nepostřehne. Pokud je však zvukové pozadí na určité úrovni, je tento předěl patrný.

Výše uvedená vlastnost je nedělitelnou součástí formátu a nedá se zcela odstranit, ale pouze eliminovat.

Doporučení

- V případě DVD-Video používat DVD9 typ OTP
- Pro DVD-ROM je lepší typ PTP
- Stanovit předěl obrazového materiálu citlivě jak vzhledem ke kapacitě tak především k povaze záznamu a jeho datovému toku na základě výše uvedených skutečností.